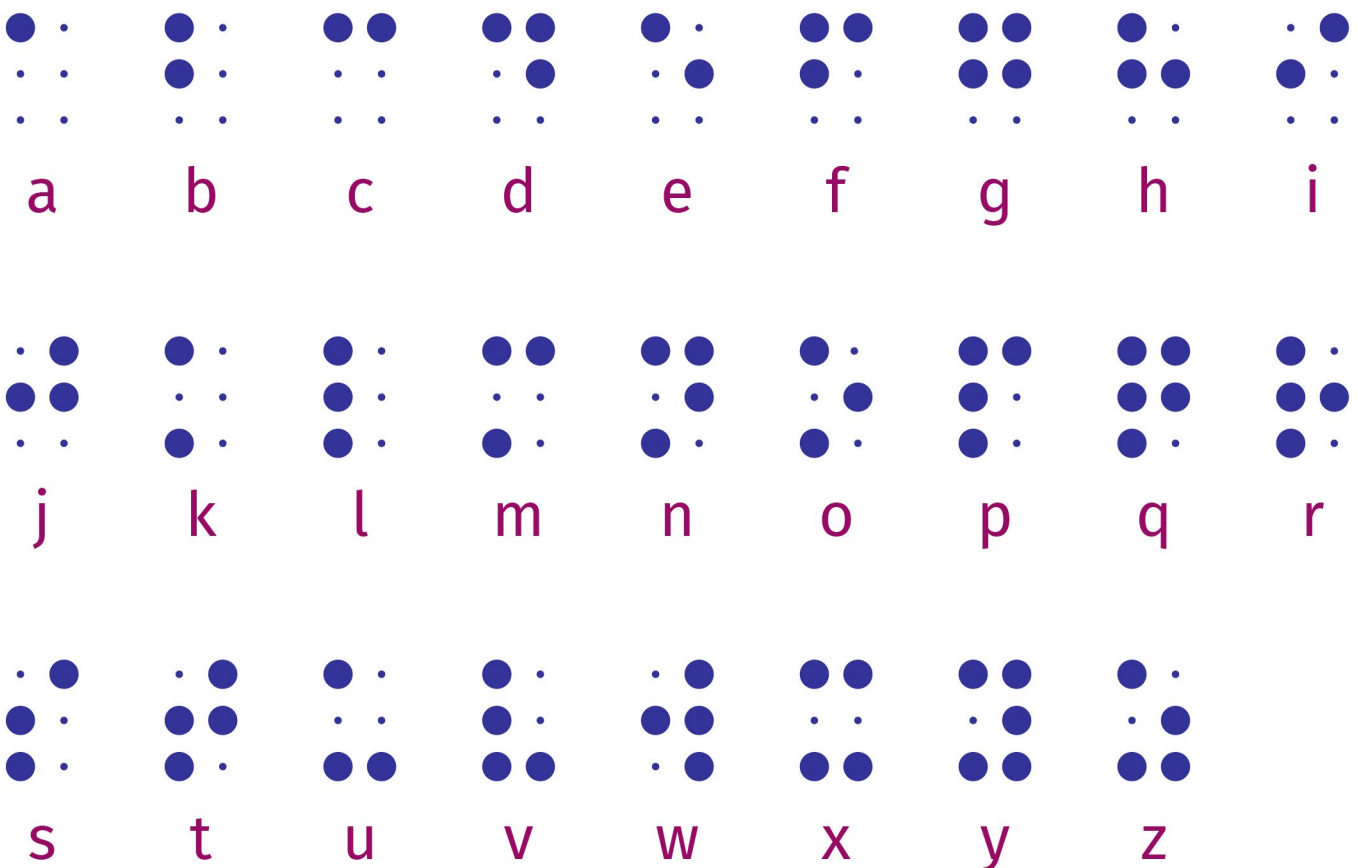


Das Braille-Alphabet



Das Braille-Alphabet ist ein weltweit bekanntes **tastbares Buchstabiersystem** für **blinde Menschen**. Es wurde 1825 von dem Franzosen Louis Braille erfunden. Weltweit hat fast jede geschriebene Sprache ebenfalls eine Brailleschrift. Eine weltweit einheitliche Blindenschrift gibt es nicht.

Die Zeichen der Brailleschrift bestehen aus **sechs Punkten**. Diese sind in zwei senkrechten Dreier-

reihen angeordnet. Einer oder mehrere Punkte sind jeweils **erhaben**, sodass sie mit den Fingern ertastet werden können.

Braille findet viele Anwendungsbereiche. Es gibt beispielsweise **Bücher in Brailleschrift**. Auch gibt es Tastaturen, die es ermöglichen den Inhalt eines Displays zu lesen. Auch ist es möglich, Zahlen mit Braille darzustellen.